

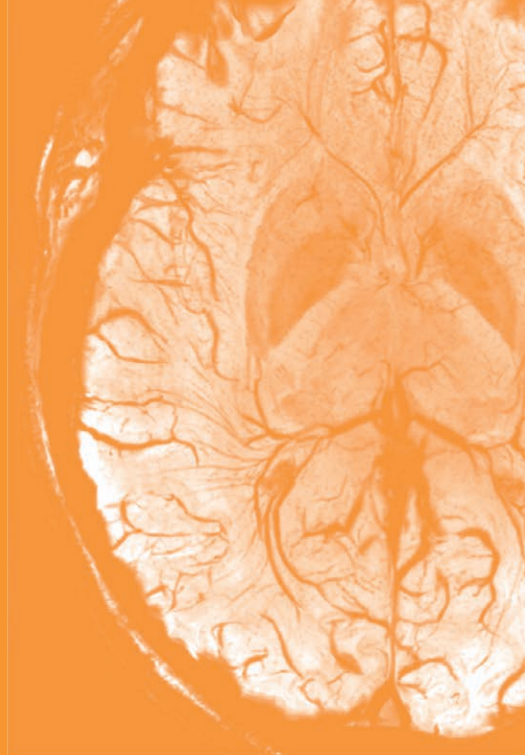
「寝たきり」や「要介護」の原因疾患第1位 脳卒中の早期発見に効果的

# 脳ドックのご案内

## 🏥 脳ドックとは

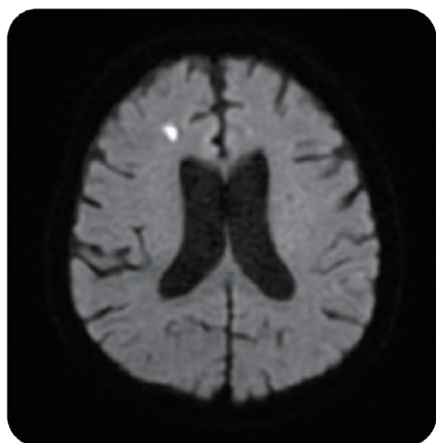
脳梗塞、脳出血、くも膜下出血などは、まとめて脳卒中と呼ばれ、ある日突然発症し重い後遺症を残したり、最悪の場合は死に至ることもあります。

脳ドックは無症状脳疾患(①無症候性脳梗塞・②未破裂脳動脈瘤など)をMRI、MRA検査により発見し、可能な限り脳卒中の発症・進行を防止しようとするものです。



## 脳外科専門医による丁寧な診察と説明を行います。

### ① 頭部MRI画像例



早期脳梗塞

### ② 頭部MRA画像例



未破裂動脈瘤



血管狭窄

## こんな方はぜひご検討ください!

1つでもあてはまる方におすすめします

- ✓ 親族に脳卒中・脳腫瘍になった方がいる
- ✓ 喫煙習慣がある方
- ✓ 高血糖、脂質異常がある方・肥満がある方
- ✓ 中高年以上の方
- ✓ 運転業務に携わっている方
- ✓ 高血圧がある方

検査項目や料金は裏面をご覧ください



## 検査内容と料金

	二日ドック	日帰り人間ドック	脳ドックA	脳ドックB
身体測定・血圧測定	○	○	○	○
血液・尿検査	○	○	○	○
心電図	○	○	○	○
動脈硬化検査				○
眼底・圧検査	○	○		○
胸部レントゲン	○	○		
腹部超音波検査	○	○		
頸部超音波検査				○
頭部MRI・頭頸部MRA			○	○
認知機能検査				○
胃の検査(内視鏡・バリウム)	○	○		
大腸内視鏡検査	○*			
検査時間	約3時間	約3時間	約1.5時間	約3時間
金額(税抜)	63,000円	39,500円	26,700円	45,200円

\*大腸内視鏡検査については後日のご案内となります



合わせて受診いただくとお得です。

人間ドック + 脳ドックA ▶ 6,200円 割引

人間ドック + 脳ドックB ▶ 8,900円 割引

その他、

- ・生活習慣病健診
- ・定期健診
- ・特定健診

などございます。

お気軽に  
お問い合わせ  
ください

## 脳ドック検査の流れ

予 約



受付・検査



診 察



結果送付

事前に検査のご予約を  
いただきます。

ご予約いただいた日程で  
検査を実施します。

後日、専門医の診察を経て脳ドックの結果を送付いたします。

お問い合わせ・ご予約は

直通 TEL&FAX **026-273-1725**

お問い合わせ時間

月～金 14:00～17:00 土 10:30～12:00



医療法人 財団大西会

**千曲中央病院**

CHIKUMA CENTRAL HOSPITAL

E-Mail kenshin@chikuma-chp.or.jp

医療法人財団大西会千曲中央病院 健康管理センター

〒387-8512 長野県千曲市大字杭瀬下58

(代表)026-273-1212(内線6120)