



透明マウスピース矯正「インビザライン」

「矯正歯科治療」と聞くと思い浮かべるのは、歯の表面に金属の小さな装置を取り付けて、そこにワイヤーを通して歯並びを整える「ワイヤー・ブラケット」ではないでしょうか。「歯並びは整えたいけれど、矯正治療が目立つのはイヤ…」と治療をためらっている方でも、透明で薄いマウスピース矯正「インビザライン」なら安心して治療が始められます。装着していても目立ちにくく、周囲に気づかれずに歯並びを整えることができます。また、ご自身で取り外しもできるので、食事や歯磨きもストレスフリー。器具に煩わされずに料理を楽しみ、お口やマウスピースの衛生を保てます。笑顔に自信を持ちたいなら、インビザラインがおすすめです。全世界 80 か国以上で支持されている信頼の矯正治療です。



矯正治療にこんな不安はありませんか？

- 矯正装置が目立つのに抵抗がある
- 矯正中は食事がしづらそう
- 歯磨きの時に磨き残しが気になる
- 仕事などで歯科医院に頻繁に通えない



- 治療費が高そう
- 金属アレルギーが心配
- 歯を抜いたり装置が痛そう
- まずは相談だけしてみたい

インビザライン矯正のメリット

1. 透明なマウスピースで目立ちにくい



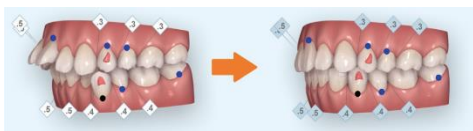
2. 取り外しができて食事や歯磨きも快適



3. 痛みや不快感が少なく
口内環境が良い



4. 治療完了までのイメージがしやすい



5. 通院回数が少なく忙しくても続けられる



6. 信頼性が高い矯正装置



インビザラインとワイヤー矯正の違い

矯正の種類	インビザライン 	ワイヤー矯正 
目立ちにくさ	○透明マウスピースにため目立たない	×歯の表面に金属を付けるので目立つ
取り外しの可否	○可能	×不可
痛みや違和感	○痛みや違和感が少ない	△金属装着特有の装置の不快感がある
金属アレルギー	○金属の使用がなくアレルギーの心配がない	×金属使用によるアレルギーの心配がある
ケアのしやすさ	○通常通りに歯磨きできる	×金属部分が磨きにくい
適応範囲	△すべての歯並びに適応しない	○ほとんどの歯並びに適応可能
自己管理	×必要あり	○必要なし
歯周病・虫歯のリスク	○リスク低い	×リスク高い

歯並びやマウスピース矯正について少しでも気になる方は、担当医・スタッフまでご相談下さい。